

**RAPPORT
ANNUEL
D'ACTIVITÉ**
DÉVELOPPEMENT
DURABLE

16



TIRU, spécialiste de la valorisation matière et énergie des déchets



**PIERRE
DE MONTLIVAUT**
DIRECTEUR
GÉNÉRAL



© LIONEL ROY

TIRU, spécialiste de la valorisation des déchets au service des collectivités locales

À travers son nouveau rapport d'activité, TIRU souhaite revenir sur une année 2016 riche en innovations, entièrement conduites par notre volonté de répondre aux attentes de l'ensemble de nos parties-prenantes. Satisfaire les intérêts de nos clients, collaborateurs et partenaires et les intégrer à nos activités dans une démarche de responsabilité sociétale d'entreprise guide notre action au quotidien.

Dans une logique de développement durable et grâce à la mobilisation de tous les collaborateurs de TIRU, de nouveaux dispositifs techniques et environnementaux ont pu voir le jour. De la préservation de la biodiversité et des ressources naturelles, à la promotion des énergies renouvelables en passant par la réduction des émissions de CO₂, telles sont nos contributions au développement durable.

Avoir rejoint Dalkia, au sein du Groupe EDF, donne encore plus de pertinence à notre stratégie d'entreprise éco responsable. Cela s'inscrit dans la volonté du Groupe de proposer à nos clients des solutions adaptées à leurs territoires, et à la hauteur des ambitions de la transition énergétique.

CHIFFRES CLÉS 2016

221,5
millions d'euros
de chiffre d'affaire

1 177
salariés

36
unités

3,26
millions
de tonnes
de déchets
traités

2,76 TWh
d'énergies
produites

763 000
tonnes
d'émissions
de CO₂
évitées

TIRU EN 365 JOURS

JANVIER

Gain du contrat d'exploitation du Pôle de Valorisation de la Communauté Urbaine de Dunkerque (59)

FÉVRIER

Dépôt de brevet du four oscillant, une technologie «made in TIRU»

MARS

Gain de la Délégation de Service Public du Pôle de Valorisation de St Barthélémy (971)

AVRIL

Victoire du projet de gazéification des CSR « Terracotta » dans l'appel à projet de l'Ademe

MAI

Renforcement de TIRU au sein du Groupe EDF au travers l'acquisition par Dalkia de 75% de la société



PROFIL TIRU

Pour TIRU, les déchets sont source d'énergie

TIRU, filiale de Dalkia au sein du Groupe EDF, conçoit, construit et exploite des installations de valorisation énergétique, biologique, matière des déchets en France, en Grande-Bretagne et au Canada depuis 1922. Son portefeuille clients est constitué de collectivités, majoritairement des syndicats départementaux et communaux, responsables de la gestion des déchets, ainsi que de quelques clients privés (serristes et industriels notamment). TIRU leur propose une palette de solutions, adaptables à leur territoire, et industrialise de nouveaux procédés.

Par ces actions, TIRU constitue un acteur innovant du marché des déchets et contribue largement aux enjeux de la transition énergétique des territoires. TIRU valorise ainsi 3,26 millions de tonnes de déchets par an au travers de ses 36 unités. Ses centres de valorisation énergétique ont vendu près de 2,76 TWh d'électricité et de vapeur en 2016, dont 50 % provenant d'énergies renouvelables. Ce sont finalement 412 000 habitants qui ont été chauffés et 369 000 habitants qui ont été alimentés en électricité en 2016. TIRU a in fine permis l'économie de 1,74 million de barils de pétrole, soit 763 000 tonnes d'émissions de CO2 évitées.

VALORISATION ÉNERGÉTIQUE :
la combustion des déchets ménagers pour produire de l'énergie (électricité et vapeur) destinée au chauffage urbain, à des usages industriels et agricoles

VALORISATION BIOLOGIQUE :
la dégradation de la matière organique par méthanisation et compostage pour produire du biogaz et du compost mais aussi la production de CSR, Combustibles Solides de Récupération, utilisables en cimenterie

VALORISATION MATIÈRE : le tri et le conditionnement des matières recyclables (plastiques, fibreux, métaux)

© HENRI SALOMON

JUIN

Attribution du prix «coup de cœur» des salariés EDF pour les serres de Pontenx-les-Forges (40)

JUILLET

Renouvellement du contrat d'exploitation de l'Unité de Valorisation Énergétique de Rosiers d'Egletons (19)

SEPTEMBRE

Organisation de la Semaine Santé Sécurité de TIRU sur tous ses sites

OCTOBRE

Visite de 2 000 citoyens lors des journées portes ouvertes organisées sur 5 sites TIRU

NOVEMBRE

Participation de TIRU au salon Pollutec avec le Groupe EDF

DÉCEMBRE

Inauguration de l'Unité TVME du SYMEVAD à Hénin-Beaumont (62)



→
**NOS
CLIENTS**



→
**NOS
COLLABORATEURS**



→
**NOS
PARTENAIRES**



© YANN LE BORGNE



→ NOS CLIENTS

TIRU entretient avec ses clients une relation de **proximité** forte grâce à son goût développé du **service**. Des liens fondés sur une confiance et une compréhension mutuelles permettent d'aller au-devant de leurs attentes, y compris en termes de **responsabilité sociétale des entreprises**.

80 000

tonnes d'ordures ménagères et de déchets verts traitées par l'usine de Chagny chaque année

ENVIRONNEMENT

Les déchets ménagers font cuire des tuiles

C'est en Bourgogne, à quelques kilomètres de Chalon-sur-Saône que TIRU exploite une unité de tri-méthanisation-compostage qu'elle a construite pour le SMET 71. Si TERREAL, fabricant de matériaux en terre cuite a choisi d'implanter son usine à proximité, c'est pour une raison bien précise : récupérer le biométhane produit par l'unité de Chagny à partir des déchets ménagers locaux, pour faire cuire ses tuiles. Un procédé unique en France qui consiste en l'extraction de la part organique des déchets, nettoyée de tous matériaux inaptes, placée dans des digesteurs où des bactéries la dégradent en trois semaines,



ADELINE LÉGER

DIRECTRICE RSE ET COMMUNICATION DE TERREAL



Nous sommes fiers d'annoncer aujourd'hui à nos clients qu'un tiers des tuiles fabriquées à Chagny sont cuites au biométhane, énergie renouvelable à 100% issue des déchets ménagers.

© BRUNO CONTY

© J.R. PAC

© TERREAL



...

afin de créer du biogaz. Le biométhane produit est de qualité, à 100% d'énergie renouvelable et entièrement valorisé à proximité. L'usine de Chagny fabrique également du compost normé utilisé par les agriculteurs locaux pour augmenter le rendement de leurs terres. En recyclant la moitié des déchets ménagers du territoire, l'unité dépasse les objectifs du Grenelle de l'environnement qui visaient à porter ce taux à 45 % et à réduire de 15 % l'enfouissement. Une véritable réussite de valorisation énergétique des ressources locales dans un circuit d'économie circulaire qui a atteint un double objectif : réduire la mise en décharge des ordures ménagères et fournir de l'énergie verte à l'usine TERREAL. ■

15%

**de réduction
du taux d'enfouisse-
ment des déchets**



20

tonnes de DASRI
traitées par jour

ENVIRONNEMENT

Une révolution « smart » dans le traitement des déchets hospitaliers

À Douchy-les-Mines, dans les Hauts-de-France, TIRU exploite le Centre de Valorisation Énergétique du SIAVED (Syndicat Inter-Arrondissement de Valorisation et d'Élimination des Déchets). Grâce à leur partenariat de longue date, un projet ambitieux sur le plan logistique et numérique a pu voir le jour pour améliorer le traitement des

DASRI (Déchets d'Activités de Soins à Risques Infectieux). Des travaux d'optimisation comprenant la modernisation de la chaîne ont permis d'augmenter la cadence du traitement quotidien des bacs de DASRI tout en renforçant la sécurité des équipes avec un risque infectieux quasi-nul. Côté numérique, les bacs ont été équipés

d'une puce de radio-identification (RFID) permettant de suivre, minute après minute, leur parcours de traitement. Les atouts en termes de performance, de sécurité, de rendement, de coût de traitement et de respect environnemental attirent de nouveaux clients de France et du Luxembourg. ■



CHARLES LEMOINE PRÉSIDENT DU SIAVED



La valorisation des déchets permet déjà d'alimenter 1500 logements en eau chaude et chauffage : nous souhaitons apporter ce service à davantage d'usagers.

ENVIRONNEMENT

Un chauffage urbain écologique et abordable

A Villefranche, TIRU et le Sytraival, fournissent une nouvelle génération de bâtiments éco-responsables en énergie verte. Ces immeubles sont raccordés au réseau de chaleur urbain, lui-même alimenté par la vapeur issue de la combustion des déchets ménagers de la ville.



© UTIADE

ENVIRONNEMENT

Un combustible stockable

Dans les Hauts-de-France, TIRU a construit et exploite une unité unique en France pour le compte du Symevad. Le TVME, pour Tri-Valorisation-Matière et Énergie, produit des combustibles solides de récupération (CSR) à partir de la matière organique comprise dans les déchets ménagers. Ce combustible stockable et à haut pouvoir calorifique est utilisé en cimenterie, en substitution aux énergies fossiles.



© NJULIEN PITTINOIRE



NOS COLLABORATEURS

La force de TIRU réside dans ses équipes. La culture de **l'engagement**, du travail collectif et leur **implication** professionnelle font de ses collaborateurs des experts passionnés et **compétents**.

1/3

des salariés retrouve un poste par la suite

ETHIQUE

Insertion et solidarité au centre de tri de Chambéry

A Chambéry, TIRU est engagé depuis plus de 20 ans en faveur de l'insertion professionnelle. Avec Savoie Déchets et TRIALP, ils luttent ensemble contre l'exclusion des personnes en difficulté en accueillant dans le centre de Valespace plus de 70 personnes en contrat d'insertion. Les salariés reçoivent une formation théorique et pratique, et bénéficient d'un accompagnement pour réaliser leur projet professionnel et faciliter leurs démarches au quotidien. Résultat : une personne sur trois retrouve un

poste par la suite. Valespace s'illustre également par ses travaux de modernisation portant sur la technologie et les conditions de travail. Ils ont fait de ce site une vitrine du recyclage à l'échelle de la région et un outil de sensibilisation efficient qui accueille chaque semaine de nombreux visiteurs. Le centre de tri valorise plus de 70% des déchets émanant des 20 collectivités et des 450 entreprises locales, soit 26 000 tonnes de papier, cartons et plastiques par an. ■



ELIE NKASHAMA
CHEF D'ÉQUIPE AUJOURD'HUI
EN CDI, À CHAMBÉRY DEPUIS 2004



Rejoindre le centre de tri de Chambéry m'a donné l'occasion d'exercer un métier tremplin et finalement, je m'y suis stabilisé professionnellement !

SOCIAL

Issy et Saint-Ouen, notés AA+

TIRU montre son engagement dans sa démarche de Responsabilité Sociale et Environnementale. Le groupe est le seul opérateur du SYCTOM, l'Agence Métropolitaine des Déchets ménagers, à avoir été certifié RSE par une agence indépendante et obtenir la note AA+ pour les usines parisiennes. Une évaluation qui portait entre autre sur la formation du personnel, la féminisation des équipes et les instances de dialogue.

ETHIQUE

ADN et valeurs

Chez TIRU, le Responsable Ethique et Conformité veille à la mise en œuvre de la Politique Ethique et Conformité du Groupe et au respect du Code de bonne conduite et d'éthique engageant les salariés à reconnaître les valeurs de l'entreprise: intégrité, transparence, discrétion, respect des personnes..., autant d'éléments de la culture de TIRU.

SOCIAL

Des salariés engagés

L'enquête My EDF réalisée en 2016 auprès des 1200 salariés TIRU a renouvelé la preuve de leur attachement à la société. Ils sont impliqués dans leur travail pour 77% et fidèles à TIRU pour 72%.



191

remontées de
bonnes initiatives
sécurité

© JEAN-LIONEL DIAS

SÉCURITÉ

La sécurité, c'est notre vie

TIRU fait de la sécurité une valeur primordiale de l'entreprise et la fait vivre au quotidien par un engagement des managers et un panel d'actions terrain. La certification OHSAS 18001, portant sur la santé-sécurité au travail est appliquée à la vaste majorité du groupe. Elle valide depuis des années les efforts réalisés par les salariés pour améliorer la gestion des risques et consolider les pratiques exemplaires en termes



de santé-sécurité au travail. Remontées des situations dangereuses, pratique de la minute d'arrêt avant chaque intervention,

participation au challenge sécurité, réalisation de visites hiérarchiques de sécurité, etc..., autant de mesures fortes faisant partie intégrante de l'ADN de TIRU. ■

ETHIQUE

La mixité en milieu industriel

TIRU donne à l'ensemble de ses collaborateurs des opportunités concrètes pour progresser et évoluer dans l'entreprise : valoriser les compétences des femmes est une réalité à tous les niveaux, de la chaîne de production à la Direction Générale, en passant par la R&D. Les femmes sont intégrées de la même façon que les hommes. Promouvoir leurs compétences est la solution pour faire avancer la mixité. Ce fut le cas pour Camille Quenot, qui a débuté sa carrière en tant qu'Ingénieur Technique Sécurité Environnement chez TIRU avant de devenir Directrice d'une usine de méthanisation transformant chaque année 28 000 tonnes de biodéchets en biogaz et compost. Elle a su saisir une opportunité et apprécie maintenant de pouvoir manager son équipe sous le signe de l'équité. ■



CAMILLE QUENOT

DIRECTRICE DE L'USINE DE MÉTHANISATION DE CALAIS DEPUIS 2014

Accompagner
et voir mon
équipe évoluer
face aux défis
quotidiens est
une source de
satisfaction et
de motivation

SOCIAL

Des salariés pleinement formés

La Direction des Ressources Humaines de TIRU s'investit dans le renouvellement des compétences de ses salariés en proposant plusieurs dispositifs de formation. L'Académie des Métiers du Groupe EDF offre un catalogue de formations dans tous domaines et pour les sites. Le Passeport managers forme les responsables d'équipe sur des thématiques spécifiques au management.



NOS PARTENAIRES

Pour une valorisation optimale des déchets, la sensibilisation des **citoyens** et des jeunes générations aux gestes de tri doit être au cœur des préoccupations. Au service de l'environnement, TIRU sait s'entourer de **partenaires** de choix qui complètent son expertise pour aboutir à des solutions performantes.



ENVIRONNEMENT

100%

Le compost pourrait remplacer entièrement la fertilisation classique

© DPS&CO

TIRU collabore avec la Chambre d'Agriculture des Landes

En collaboration avec la Chambre d'Agriculture des Landes, TIRU travaille sur la valorisation du compost produit par l'unité de tri-compostage des déchets ménagers du SICTOM du Marsan. Le compost, recherché pour ses qualités organiques et minérales est utilisé par les agriculteurs de la région. Il aide les sols naturellement pauvres et sableux à accroître leur développement racinaire et offre une alternative aux engrais et fertilisants chimiques. Des essais effectués sur des parcelles de maïs ont

démontré le potentiel du compost issu d'ordures ménagères dans la fertilisation des cultures. Les premiers résultats se révèlent très prometteurs et ne laissent plus de doute sur la possibilité de substituer intégralement le compost à la fertilisation classique. Parmi d'autres avantages, le compost de l'unité de Mont-de-Marsan propose un approvisionnement en continu qui favorise une stabilité des prix et un gain financier pour l'exploitant. Une réelle révolution dans le secteur agronomique. ■



ENVIRONNEMENT

L'île de Saint Barthélémy utilise ses déchets pour produire de l'eau potable

TIRU étend son activité à travers une Délégation de Service Public pour prendre en charge la totalité des déchets de l'île de Saint Barthélémy dans les Caraïbes à travers de nouveaux équipements, soit en cours de construction (un centre de tri, une déchetterie professionnelle), soit en rénovation (une déchetterie pour les particuliers). Le pôle de valorisation traite les déchets et les utilise comme combustible pour alimenter en énergie l'unité de dessalement à laquelle elle est reliée par un réseau de chauffage. Cette source d'énergie verte inscrit l'île dans un cercle vertueux et permet de réduire la consommation de combustibles fossiles et les émissions de CO2.

© HENRI SALOMON

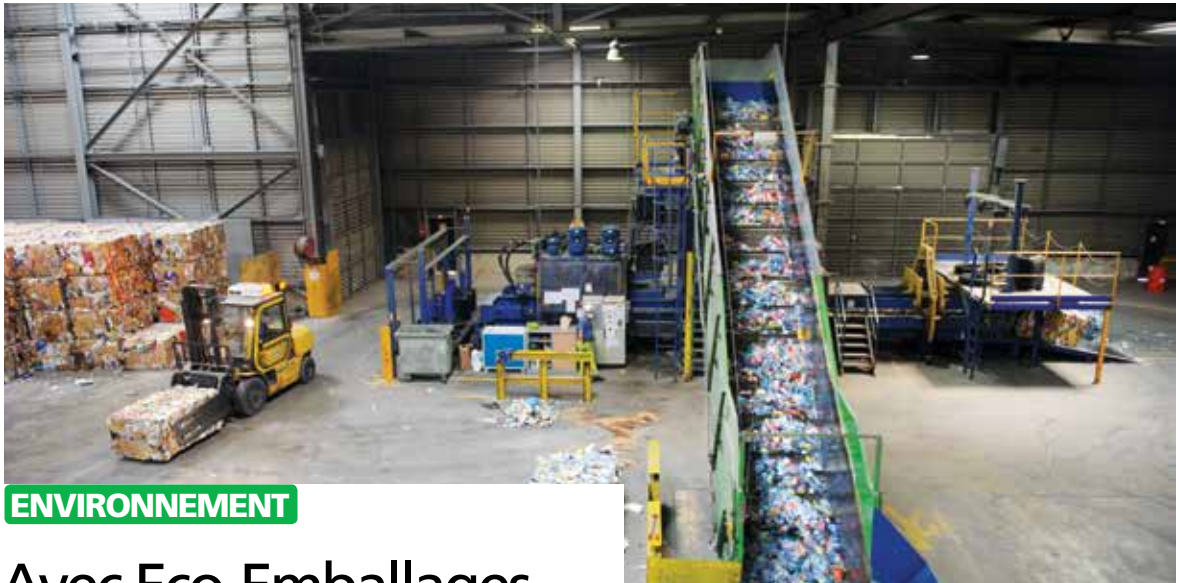
75%

L'usine concourt à la production de 75% de l'eau potable de l'île

ENVIRONNEMENT

Un engagement environnemental récompensé par l'AFAQ

Grace à l'implication de ses collaborateurs, le groupe TIRU obtient la certification ISO 14001 pour l'ensemble de ses processus et de ses activités. Un travail d'équipe qui s'inscrit dans une volonté commune de performances Santé, Sécurité et Environnement.



ENVIRONNEMENT

Avec Eco-Emballages, TIRU trie les nouveaux plastiques

3000
tonnes supplémentaires de plastiques valorisées par an

TIRU et le SYDETOM 66 ont répondu favorablement à l'appel à projet lancé par Eco-emballages pour améliorer les techniques de tri des déchets des particuliers. En anticipation de la nouvelle législation, des travaux ont été réalisés pour moderniser le centre de tri de Perpignan. Ils ont pour objectif d'augmenter la quantité d'emballages plastiques traitée chaque année. Grâce à la mise en place de nouveaux équipements comme un décartonneur et un tri aéroulrique optique, tous les plastiques des emballages ménagers (souples, barquettes, films alimentaires...) peuvent désormais être triés. Précurseur, le centre de tri de Perpignan sert ainsi de modèle national. ■

ETHIQUE

Des achats responsables

Dans les relations avec ses fournisseurs, TIRU tient à conserver une loyauté dans ses pratiques d'achat par la signature de documents contractuels et engageants tels que le code bonne conduite et d'éthique, la charte de lutte contre le travail illégal, les conditions générales d'achat, etc... TIRU s'assure à partager les mêmes valeurs avec toutes ses parties-prenantes.

2000

visiteurs entre septembre et octobre 2016



SOCIAL

TIRU ouvre ses portes aux citoyens

Face à un public de plus en plus sensibilisé aux questions environnementales, TIRU ne manque pas de ressources pour informer en toute transparence et faire découvrir les différentes voies de la valorisation. L'inauguration de l'unité de valorisation bio-énergétique de Bourg-en-Bresse ou encore les journées portes ouvertes des sites de Mont-de-Marsan, Chambéry et Issy-les-Moulineaux ont remporté un franc succès auprès des populations locales et institutionnelles.

© MICKAEL BATS

TIRU EXPLOITE 36 UNITÉS DE VALORISATION DES DÉCHETS EN FRANCE, GRANDE-BRETAGNE ET CANADA ET TRAITE 3.26 MILLIONS DE TONNES DE DÉCHETS PAR AN

18

unités de traitement thermique

4

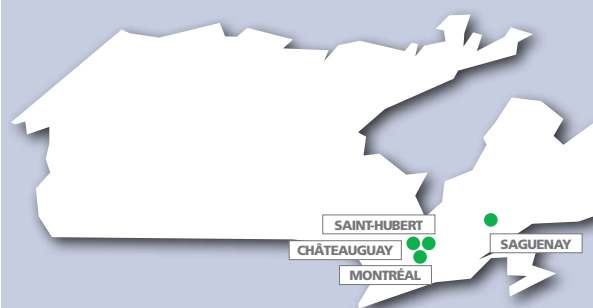
unités de traitement biologique

10

unités de traitement matière

NOS IMPLANTATIONS DANS LE MONDE

CANADA

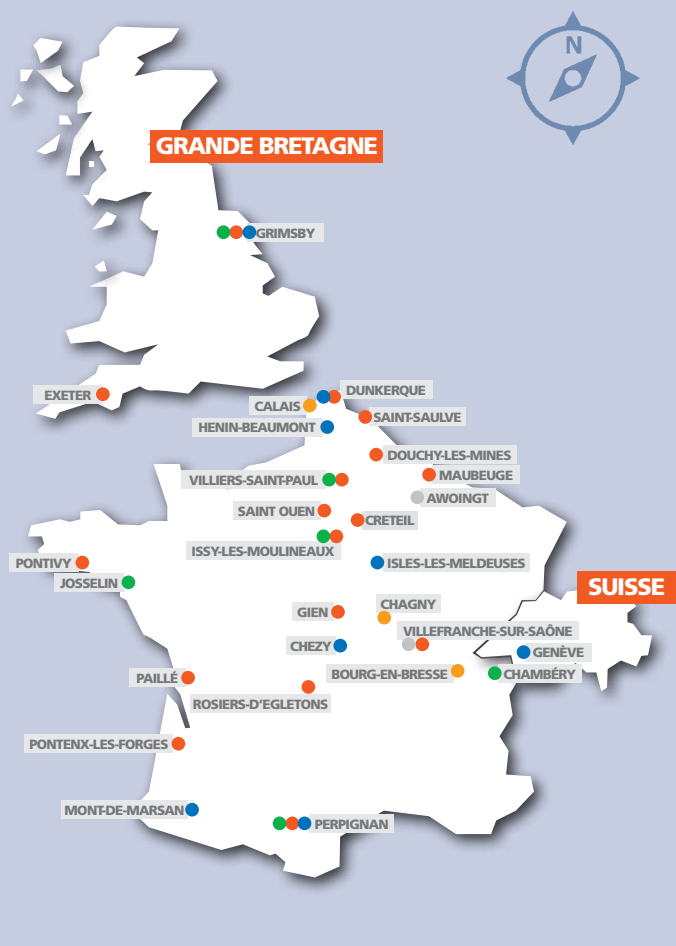


ANTILLES



LÉGENDE

- Valorisation énergétique COMBUSTION
- Valorisation énergétique MÉTHANISATION
- Valorisation énergétique BIOMASSE
- Valorisation matière et énergie CSR, COMPOSTAGE, REFIOM, MÂCHEFERS
- Valorisation matière tri-recyclage centre de transfert



TIRU SA au capital de 10 000 000 € RCS Nanterre B 334 303 823 – SIRET 334 303 823 00085

Número TVA Intracomunitaria : FR 60 334 303 823 – Code APE : 3821 Z

Siège social : Tour Franklin, La Défense 8 – 92042 Paris-La Défense Cedex Tél : 01 41 97 38 00 – Télécopie : 01 41 97 38 01

www.groupe-tiru.com